

BUSINESS CENTRAL IM FOKUS

NEUHEITEN,  
EXPERTENWISSEN UND  
BEST PRACTICES

HAMBURG, 23. APRIL 2026



**INFO-SPRING 2026**

# CONTINIA SUITE



**INFO-SPRING 2026**



REFERENT\*INNEN



BRITTA SIEBKEN  
HEAD OF CUSTOMER SUCCESS



KATRIN MÖNNINGHOFF  
PARTNER ACCOUNT MANAGER



**INFO-SPRING 2026**

# Unsere Lösungen



## Document Capture

Optimieren Sie Ihre Rechnungsverarbeitung mit einer End-to-End-Automatisierung der AP durch intelligente Datenerfassung.



## Expense Management

Erhalten Sie einen Echtzeitüberblick über die Ausgaben der Mitarbeiter sowie die app-basierte Reise- und Spesenberichterstattung.



## Document Output

Automatisieren Sie Ihre Dokumentenübermittlung, personalisieren Sie Ihre E-Mails und passen Sie Ihre PDFs an.



## Finance

Gestalten Sie ihre Finanz- und Anlagenbuchhaltung einfach und effizient.



## Banking

Beschleunigen und sichern Sie Ihre Zahlungs- und Abstimmungsprozesse für eine bessere Kontrolle.



Spesen- und Ausgabenmanagement

continia  
Expense  
Management

Finanzmanagement

continia  
Finance

Automatisierung der  
Kreditorenbuchhaltung

continia  
Document  
Capture

**CONTINIA  
SUITE**

continia  
Banking

Zahlungsautomatisierung

continia  
Document  
Output

Automatisierung der  
Debitorenbuchhaltung

**Welche Mehrwerte ergeben sich für mich als Kunden?**

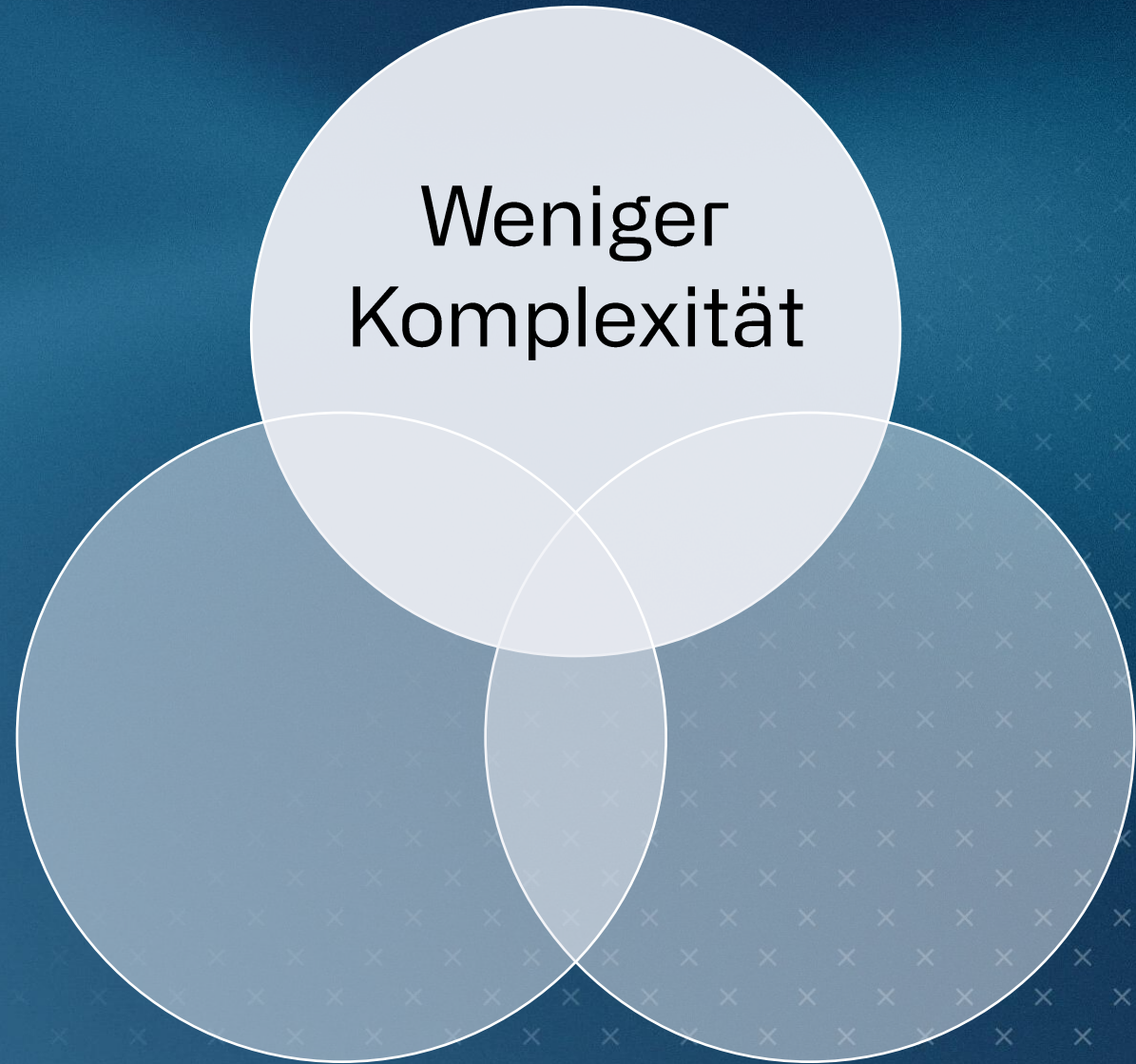
Sie brauchen  
Ersatzteile?



Aber nicht von  
unterschiedlichen  
Lieferanten!



3 Gründe, warum  
es für Sie von  
Vorteil ist



Ein Hersteller, ein  
vollständig  
abgestimmter Prozess

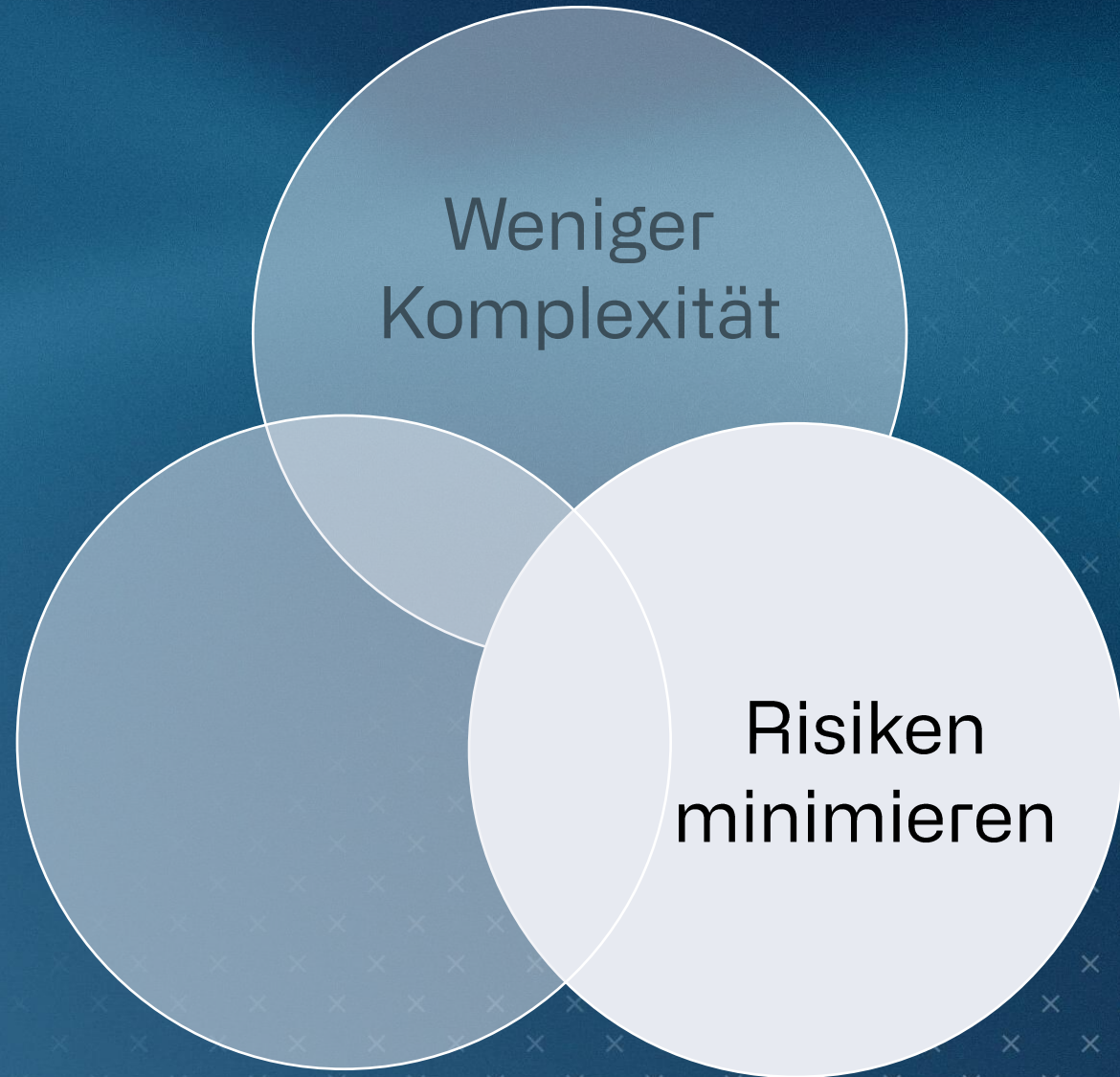
Gleiche Architektur

Einheitliches Nutzererlebnis

Alles ist darauf ausgelegt,  
sich nahtlos zu ergänzen



3 Gründe,  
warum es für Sie  
von Vorteil ist



# Ein Sicherheitsmodell sorgt für mehr Schutz ihrer Finanzdaten

Weniger Integrationspunkte

Weniger Datenübertragung

Einheitliche Sicherheitsstandards

Weniger Insellösungen =  
weniger Sicherheitsrisiken



3 Gründe,  
warum es für Sie  
von Vorteil ist



Die Lösungen ergänzen  
sich auf natürliche Weise

Das gleiche Look & Feel

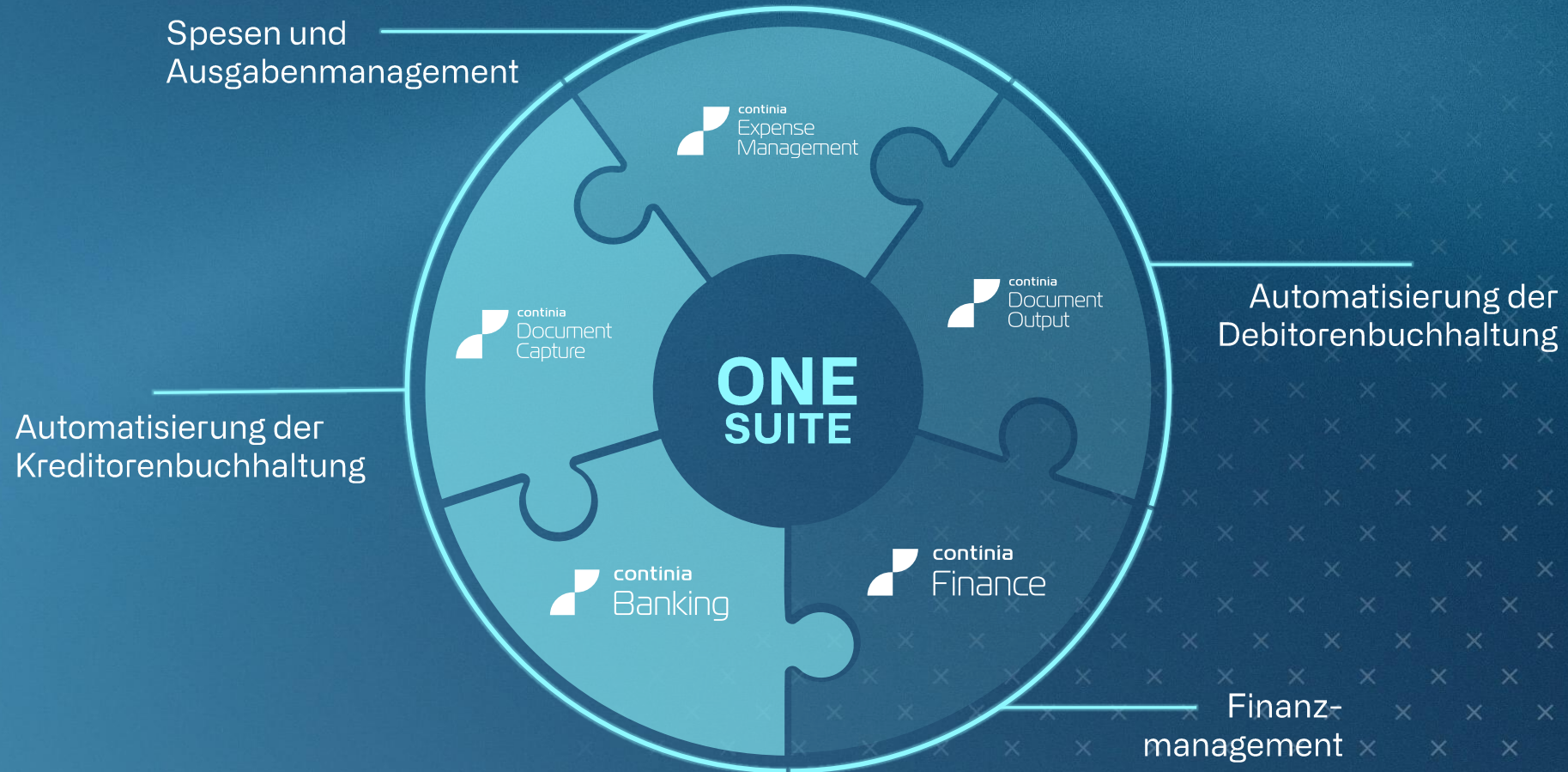
Keine Funktionsüberschneidungen

Max. Gegenwert für die Investition

Schnelle Produktivität durch  
weniger Eingewöhnung

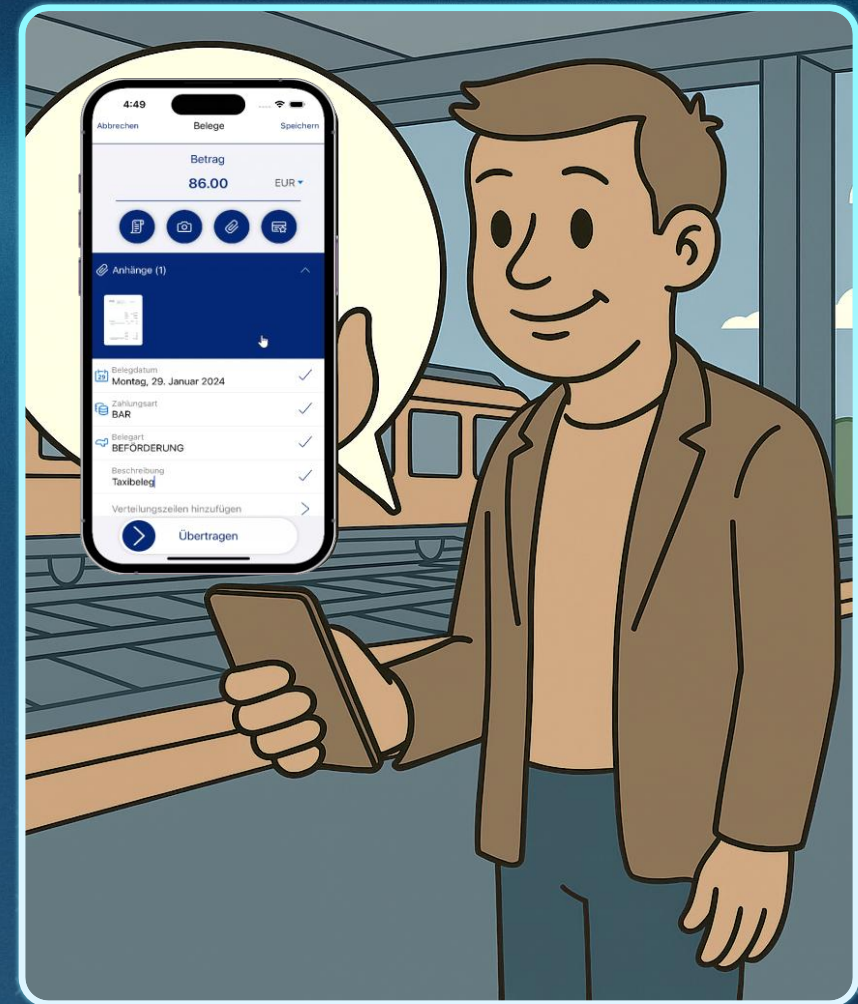


# Continia Suite: Ein Prozess von (A)uftrag bis (Z)ahlung



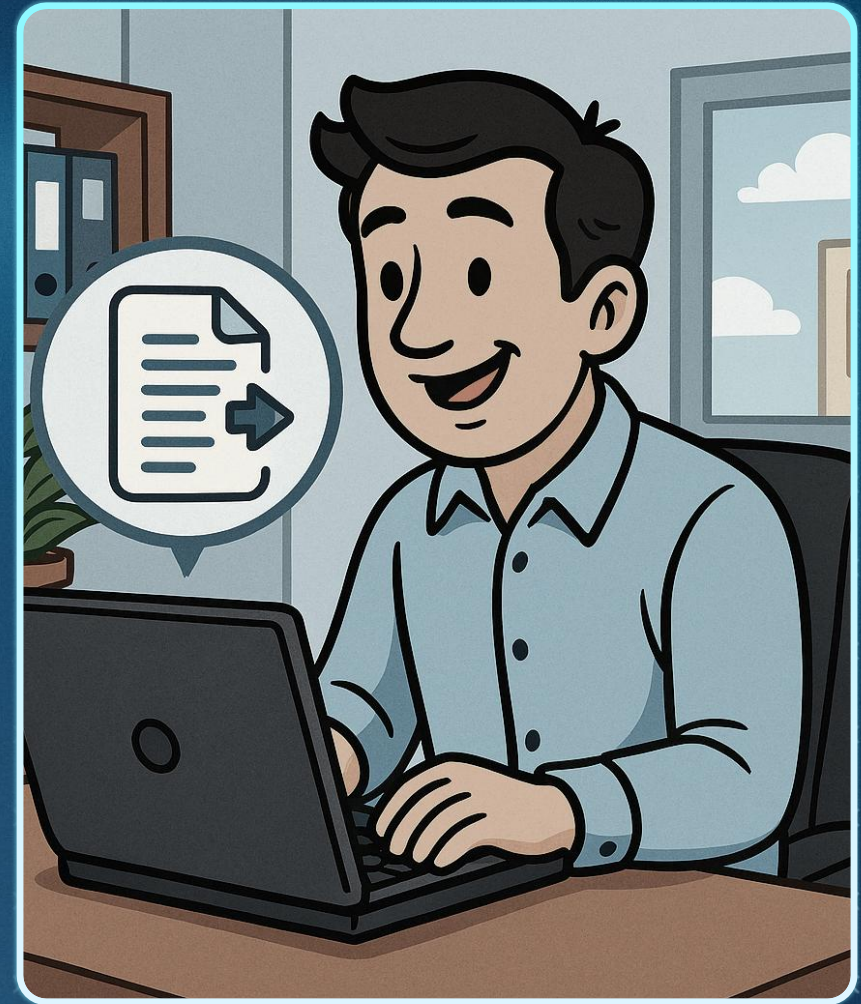
# Expense Management

- ✓ Jonas ist Außendienstmitarbeiter in einem hippen neuen Start-Up Unternehmen
- ✓ Um einen neuen Lieferanten und seine Produkte kennenzulernen, macht sich Jonas auf den Weg und schaut sich in einem Showroom des Lieferanten deren Produkte vor Ort an
- ✓ Dafür reist Jonas mit öffentlichen Verkehrsmitteln und isst unterwegs noch eine Kleinigkeit
- ✓ Während er auf die Bahn wartet, erfasst Jonas bereits seine Reisekosten mit [Continia Expense Management](#) ganz easy auf dem Smartphone



# Document Output

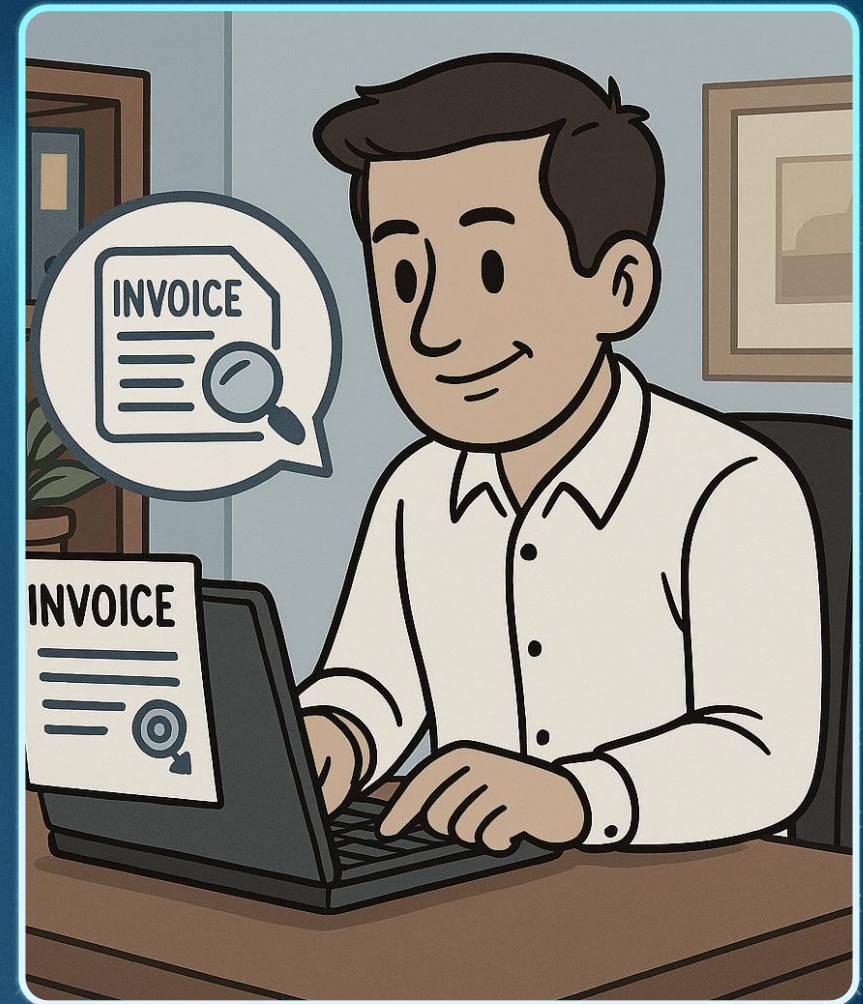
- ✓ Im Showroom überzeugt Jonas die Qualität der Möbel
- ✓ Zurück im Büro lässt er in Business Central eine Einkaufsbestellung erstellen
- ✓ Diese Bestellung wird automatisch mit **Continia Document Output** weiterverarbeitet:
  - Bestellung wird im Unternehmensdesign erstellt
  - alle Lieferbedingungen, Artikelinformationen und Mengen werden korrekt übernommen
  - Versand erfolgt per E-Mail an den Lieferanten





# Document Capture

- ✓ Wenige Tage später trifft die Lieferung der Büromöbel im Standort ein
- ✓ Der Wareneingang wird im Lager gebucht
- ✓ Kurz darauf geht die Einkaufsrechnung per E-Mail ein
- ✓ **Continia Document Capture** sorgt für:
  - automatische Übernahme der PDF aus dem Mailpostfach
  - Texterkennung extrahiert alle Rechnungsdaten
  - 3-Wege-Abgleich: Bestellung → Wareneingang → Rechnung
  - automatische Kontierung und Prüfung von Preisen, Mengen und MwSt
  - Auslösen des Genehmigungsworkflows



# Document Capture - Bestellabgleich

Bestellabgleich ✓ Gespeichert

D000016 - Nod Publishers

Start | Vorlage | Kreditor | Weitere Optionen

Bestellnummer filtern
Nicht abgegliche Zeilen filtern
Auf Differenzen filtern
Nur abgegliche Zeilen filtern
Abgleich durchführen
Abgleich zurücksetzen
Continia Hub

### Abgleich Übersicht

Bestellnum... 106032 | Rechnungs... 797,00 | Abgegliche... 797,00 | Differenz 0,00

Wareneingangszeilen | Zeile

Karte | Zeilen abgleichen | Artikelverfolgungsposten

Bestellnummer	Art	Nr.	Beschreibung	Menge	EK-Preis (Bestellung)	Abgegliche Menge	EK-Preis (Rechnung)	Zeilenbetrag (Rechnung)	Differenz
→ 106032	Artikel	1908-S	LONDON Sc...	4	97,00	4	97,00	388,00	
106032	Artikel	1900-S	PARIS Gäste...	4	98,00	4	98,00	392,00	
106032	Sachkonto	6815	Mouse Pad	2	8,50	2	8,50	17,00	

### Bestellzeilen >

Belegzeilen | Verwalten | Zeile | Übersetzungen

Zeile löschen | Teilweise abgegliche Zeilen | Nicht abgegliche Zeilen

OK	Übersetze nach Art	Übersetze nach Nr.	Abgegliche Menge	Nr.	Beschreibung	Menge	Preis
→	<input checked="" type="checkbox"/>	Artikel	4	C1908	London, Stuhl	4	97,
	<input checked="" type="checkbox"/>	Artikel	4	C1900	Paris, Stuhl	4	98,
	<input checked="" type="checkbox"/>	Sachkonto	2	MP1969	Mouse Pad, blau, 20x40 cm	2	8,5

### Dokument

1 von 1 | 25%

**CRONUS AG**  
Hofstraße 12  
Benrath  
20097 Hamburg

z.Hd. Herr Bernhard Kohler

**Rechnungsnr. R-188888**

Rechnungsdatum: 19.02.2026  
Fälligkeitsdatum: 27.02.2026  
Bestellung: 106032

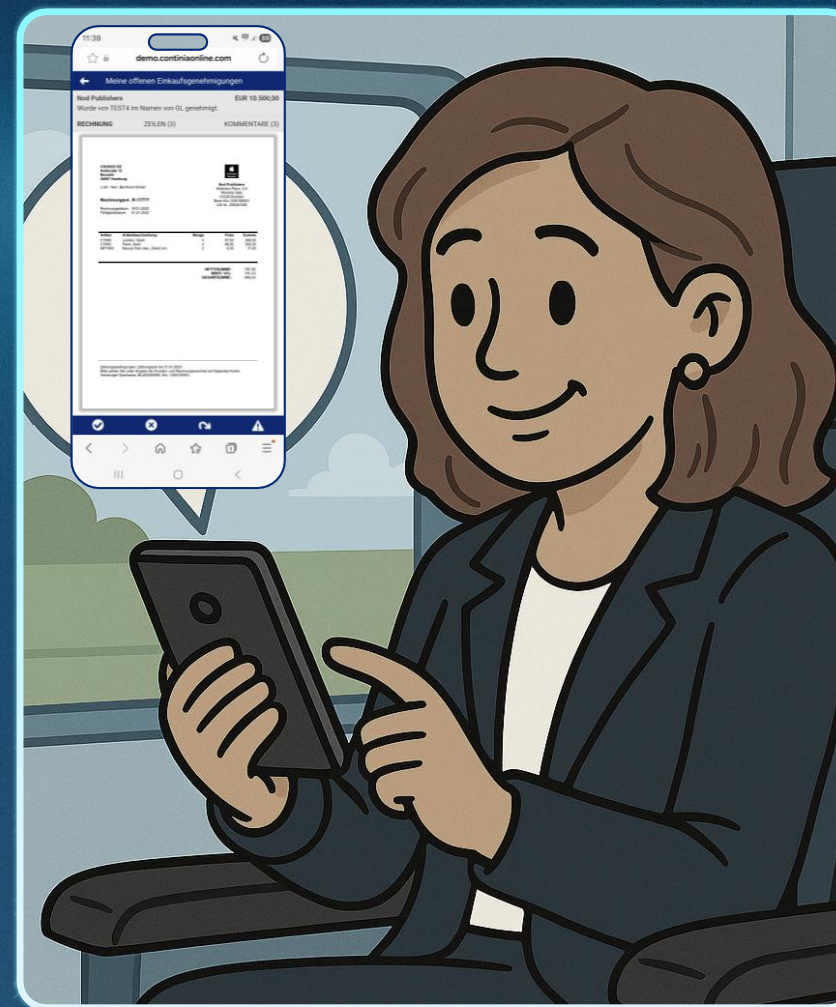
Artikel	Artikelbeschreibung	Menge	Preis	Summe
C1908	London, Stuhl	4	97,00	388,00
C1900	Paris, Stuhl	4	98,00	392,00
MP1969	Mouse Pad, blau, 20x40 cm	2	8,50	17,00

**NETTOSUMME** 797,00  
**MWST 19%** 151,43  
**GESAMTSUMME** 948,43

**Nod Publishers**  
Waterloo Place, 2-4  
Waverly Gate  
01238 Dresden  
Ust Nr. 295267495

# Web Approval Portal

- ✓ Damit die Einkaufsrechnung auch fristgerecht bezahlt werden kann, muss diese schnellstmöglich freigegeben werden
- ✓ Leider ist die Einkaufsleiterin aktuell auf Geschäftsreise und nicht im Büro erreichbar
- ✓ Umso besser, dass sie im **WebApproval Portal** die Details ganz einfach von unterwegs prüfen und freigeben kann
- ✓ Per Klick gibt sie die Rechnungen frei, damit der Zahlung nichts mehr im Wege steht
- ✓ Und das Beste, sie kann auch gleich Jonas Ausgaben im **WebApproval Portal** freigeben



# Web Approval Portal

continia Web Approval Portal



Einkauf ▾

GENEHMIGEN ABLEHNEN WEITERLEITEN AUF ABWARTEN SETZEN UND GENEHMIGEN AUF ABWARTEN SETZEN

## Meine offenen Genehmigungen ▾

Auswählen Art... ▾

✓	Aktionen	Art	↑↓	Name	↑↓	Beschreibung	↑↓	Betrag	↑↓	Belegdatum	↑↓	Fälligkeitsdatum	↑↓	Inhaber	↑↓	Kommentare
		Belege		Jonas Hoffmann		DB, Showroom, Coffee		3,90 EUR		14.04.2026				Marketing		
		Einkauf		Nod Publishers		Rechnung 107226		948,43 EUR		19.02.2026		27.02.2026				

2 dokumente



# Continia One

- ✓ Eine Plattform für alle Genehmigungen
- ✓ Modern und zeitgemäß
- ✓ Schneller Zugriff auf Originaldokumente



# Continia Finance

- ✓ Am Monatsende prüft die CFO, Laura, alle relevanten Daten in **Continia Finance**:
  - Übersicht über Spesen und Reisekosten (**Expense Management**)
  - Übersicht der offenen Posten (**Finance**)
  - Anlagen-Anschaffungen
- ✓ Verbands- und Verbundsverwaltung (**Finance in Kombination mit Banking**)



# Continia Banking

- ✓ Nach der Freigabe wird die Rechnung im Kreditorenkonto gebucht
- ✓ **Continia Banking** übernimmt jetzt den gesamten Zahlungsverkehr:
  - Erstellung des Zahlungsvorschlags in Business Central
  - Export der SEPA-Zahlung an die Bank via direkter Bankkommunikation
- ✓ Der offene Kreditoren- und Mitarbeiterposten werden ausgeglichen



# Direkte Kommunikation

Nahtlos integrierte Direkte  
Kommunikation mit Continia  
Banking für die DACH-Region



# Continia Banking - Direkte Kommunikation

- ✔ Continia Banking bietet nun eine vollständig integrierte Direktkommunikationsoption für den DACH-Raum an.
- ✔ Umfasst sowohl EBICS- als auch PSD2-Banking-Optionen
- ✔ In enger Kooperation mit BANKSapi umgesetzt.
- ✔ Vollständig verfügbar in Continia Banking 2026 (R1) Service Pack 2
- ✔ Die bestehende konfipay-Option bleibt als Alternative für EBICS-basiertes Banking erhalten.



# Continia Banking - Direkte Kommunikation

## PSD2 und EBICS

Freie Wahl zwischen Standard-Open-Banking gemäß PSD2 Oder sicherem und stabilem EBICS-basiertem Banking einschließlich elektronischer Signaturen.

## Vollständig integriert

Komplette Onboarding-Erfahrung in Continia Banking. Es sind keine separaten Vereinbarungen außer mit der Bank direkt erforderlich.

## Zentrale Rechnungsstellung

Alle Kosten sind in den Gebühren für die direkte Kommunikation enthalten; es fallen keine zusätzlichen Rechnungen von Dritten an.

## Banken in DACH

Grundsätzlich sind alle Banken im DACH-Raum verfügbar, abgesehen von einigen regionalen Besonderheiten (z.B. CH und PSD2).



# Continia Banking - Direkte Kommunikation

- ✓ Einrichtung und Onboarding von Bankkonten
- ✓ Das Bankkonto muss mit allen erforderlichen Angaben bei der Bank eingerichtet sein, bevor das Onboarding in Continia Banking gestartet wird.
  - Ein EBICS-Konto erfordert zahlreiche präzise zusätzliche Einstellungen bei der Bank, bevor es in Continia Banking onboarded werden kann
    - User IDs , Host ID und URL
    - Transport permissions / Signature classes (T or E)
    - BTF (Business Transactions & Formats)
    - etc.
  - PSD2-Konten können mit deutlich weniger Informationen onboarded werden
    - User ID
    - Password
    - ggf. TAN



# Einrichtung Ihres EBICS- Bankkontos

Das Bankkonto wird über einen  
Setup Assistenten via  
BANKSapi direkt mit Ihrer Bank  
verbunden.

## Set up BANKSapi - EBICS



On activating the link below you can connect to your bank account via BANKSapi for EBICS. Please follow the instructions on the next pages. Make sure you have your login credentials for your bank account at hand.

Connect Bank Account

Back

Next

Finish



# VEU – App - EBICS -

## Verteilte Elektronische Unterschriften

- ✓ EBICS Zahlungen müssen elektronisch signiert werden.
- ✓ Sofern keine Möglichkeit seitens der Bank bereitgestellt wird oder eine Bankensoftware (SFIRM o.ä.) im Einsatz ist, steht die Continia VEU App zur Verfügung.
- ✓ Bereitstellung auf Apple App Store und Google Play Store (später als Continia VEU App)



# Neuerungen seit dem letzten Jahr

- ✓ Direkte Kommunikation mit den Banken im DACH
- ✓ Erw. Rücklastschriftbearbeitung
- ✓ Erw. Handling mit Zahlungsdifferenzen in Bankauszugimport
- ✓ Zahlungsaufteilung im Export
- ✓ PSP-Import (Zahlungsdienstleister)
- ✓ ...



# Vielen Dank

## Learn more

- [➤ Continia Docs](#)
- [➤ Continia Learn](#)
- [➤ YouTube](#)
- [➤ Webinars](#)

